



**PHAST**



Le référentiel sémantique standardisé pour  
dématérialiser le circuit des examens  
de biologie médicale

---

*François Macary, Valérie Desbois-Pelissier*



Organisations de standardisation : HL7, IHE, Snomed, Regenstrief, GMDN

contribue

adapte



PHAST

déploie

insère



Cadre institutionnel national

Services de terminologies de santé standardisés (FHIR)



médicament



dispositif médical



biologie



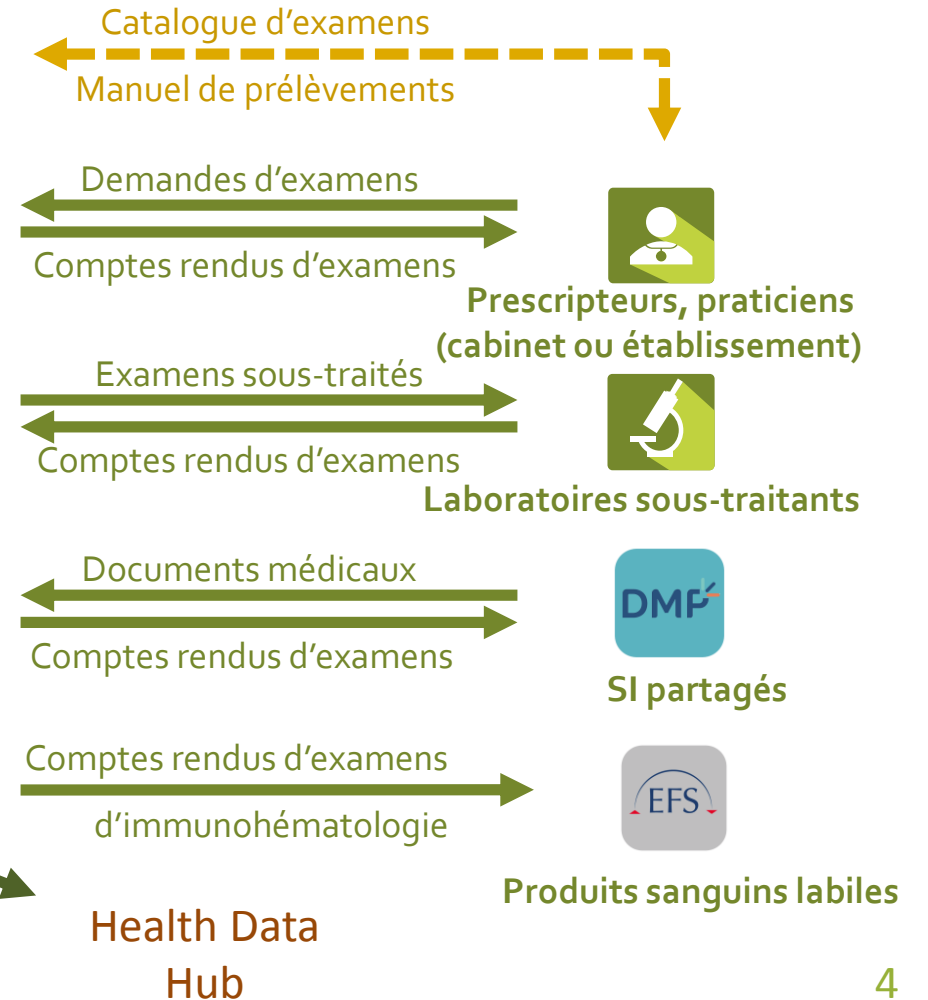
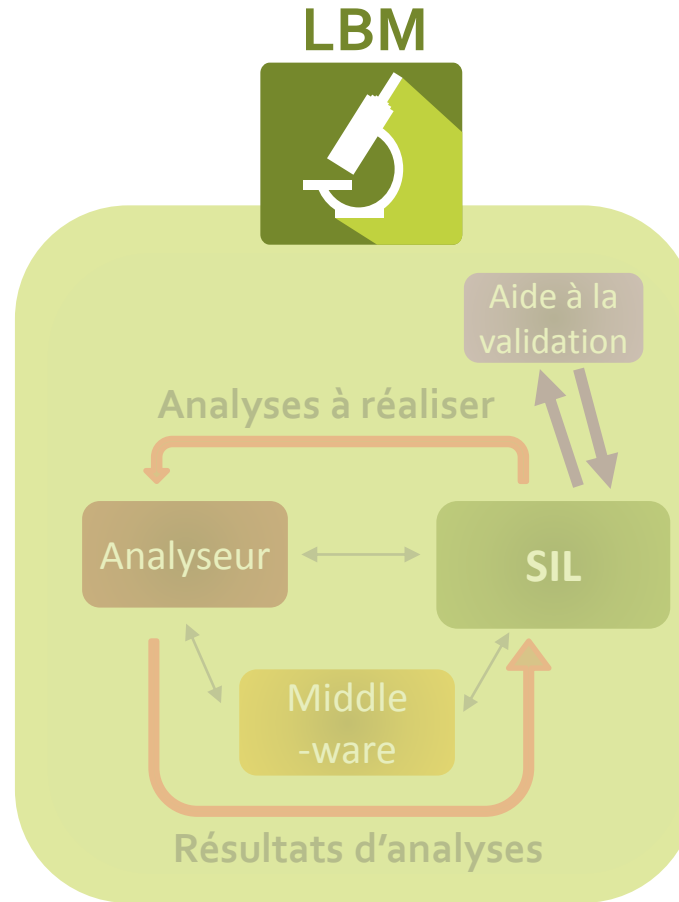
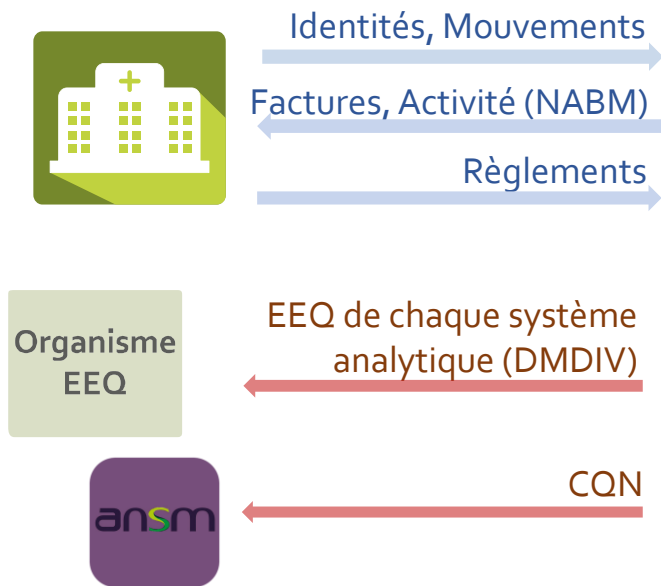
données cliniques

20/06/2019

# L'interopérabilité des systèmes du laboratoire

Flux médicaux  
 Flux administratifs  
 Flux analytiques  
 Flux post-analytiques  
 Données de référence

## Établissements



Résultats d'examens de microbiologie

biobanques

Health Data Hub

Produits sanguins labiles

# CIOLab porte les vocabulaires codés standards pour les flux électroniques de biologie médicale

---



- ❑ **Circuit de biologie hospitalier ou clinique** : [profil IHE LTW](#)
  - Demande
  - Plan de prélèvements
  - Résultats
- ❑ **Circuit de sous-traitance inter-laboratoires** : [profil IHE ILW](#)
  - Examen sous-traité
  - Résultats
- ❑ **Compte rendu de biologie structuré électronique** : [profil IHE XD-LAB](#)
- ❑ **Catalogue d'examens & manuel de prélèvement** : [profil IHE LCSD](#) ou [FHIR Catalogs](#) demain

# Les vocabulaires codés de CIOlab exploitent des terminologies internationales de référence



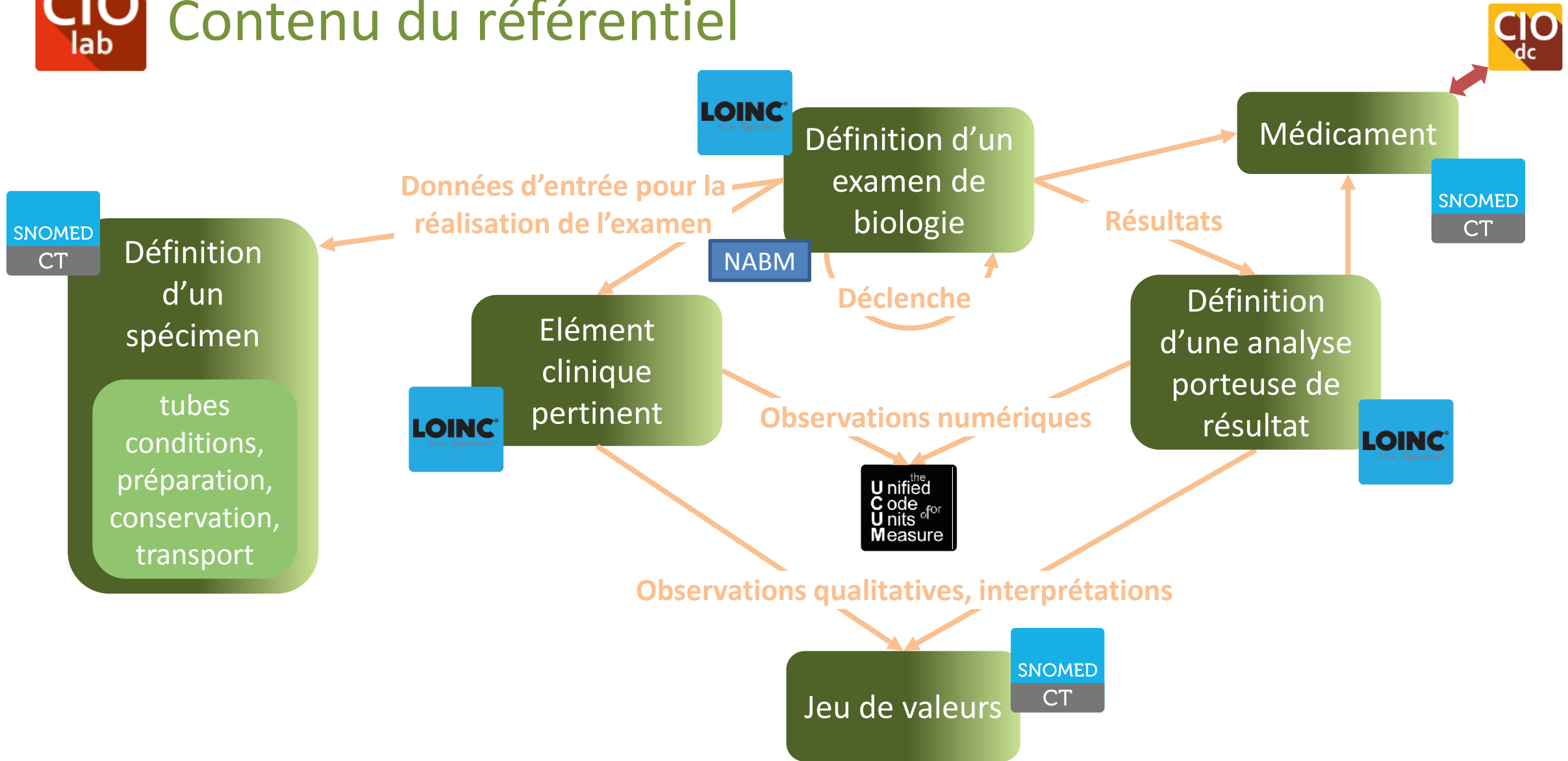
- ❑ Identification univoque des examens prescriptibles, de leurs analyses, et des éléments cliniques pertinents
  - Traduction en français par l'ASIP Santé



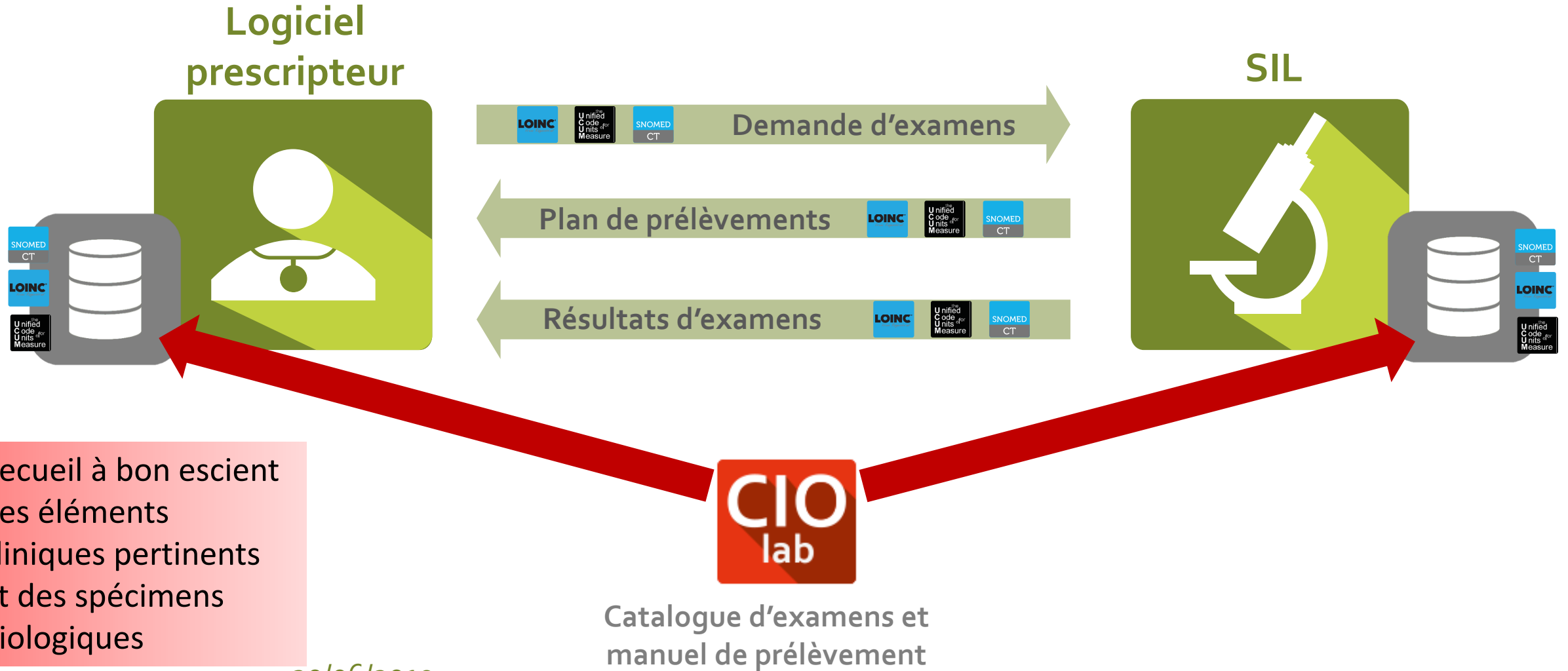
- ❑ Unités de mesure (pour résultats d'analyses, volumes à prélever, mesures cliniques et anthropométriques, signes vitaux)
  - Manuel de référence traduit en français par Phast



- ❑ Valeurs des éléments cliniques pertinents (symptômes, traitements ...)
- ❑ Spécimens biologiques, procédures et tubes
- ❑ Résultats codés (ex : nom de bactérie, présence cylindres, aspect ...)
  - Traduction en français en cours par Phast



# But 1 : Données de biologie exploitables par les applications



20/06/2019



# But 2 : Utilisation secondaire des données de biologie



Données normalisées disponibles pour :

- surveillance des infections
- business intelligence
- continuité des soins
- épidémiologie
- big data, recherche biomédicale



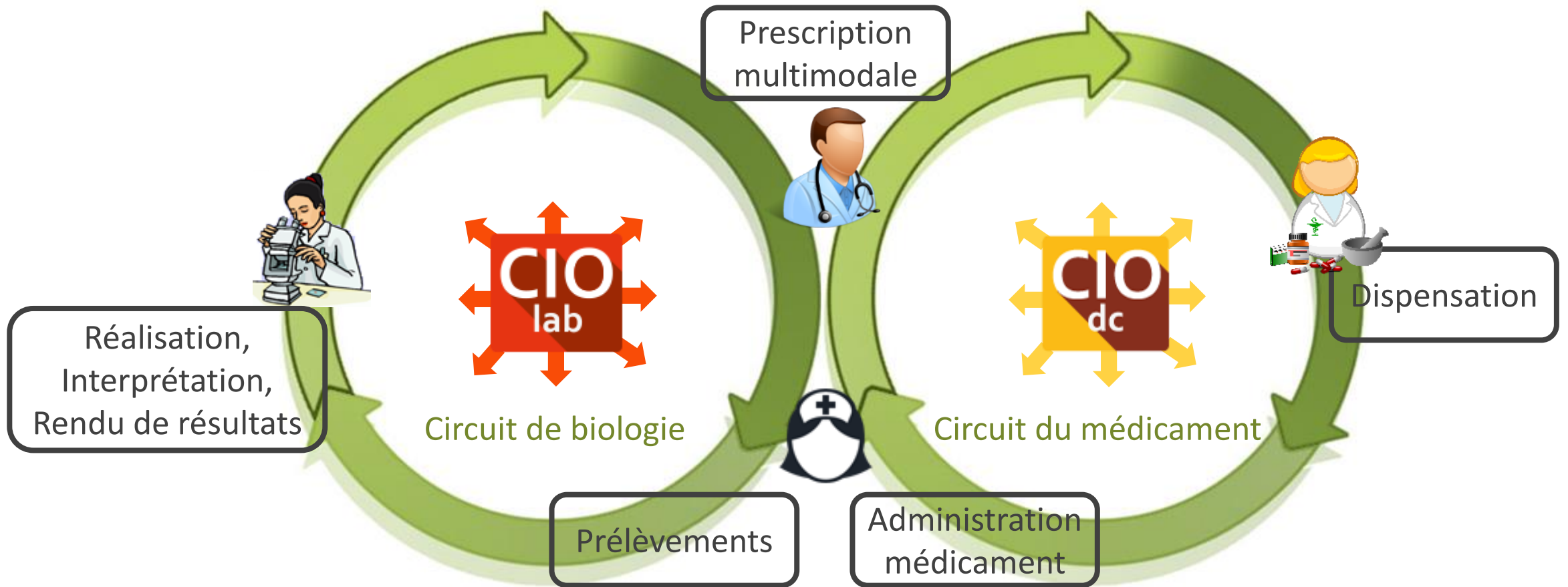
Logiciel des cliniciens

SIL

CIO lab

20/06/2019

# But 3 : Synergie entre circuit de biologie et circuit du médicament





**PHAST**

[www.phast.fr](http://www.phast.fr)

[ciolab@phast.fr](mailto:ciolab@phast.fr)

20/06/2019